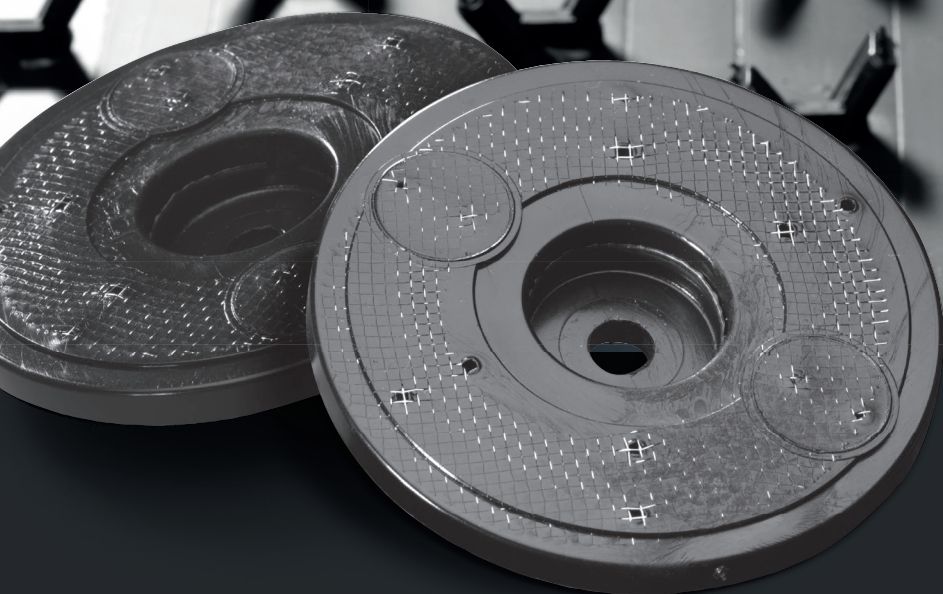




System Induktofix®

k OCHRANĚ BETONU



System Induktofix®

k OCHRANĚ BETONU



Kiváló műanyagismeret

Společnost AGRU Kunststofftechnik GmbH je silná rodinná firma z Rakouska s činnostmi po celém světě. Hlavní náplní činnosti společnosti je výroba a prodej termoplastových produktů nejvyšší kvality.

Produktová skupina OCHRANA BETONU nabízí kompletní paletu kvalitních desek k ochranně betonu z PE, PP, PVDF a ECTFE. Naše produkty chrání betonové konstrukce před agresivními a abrazivními médii s cílem prodloužení jejich životnosti.

System HYDROCLICK patří k inovativním systémům společnosti AGRU. Umožňuje rychlou a bezpečnou montáž jak v novostavbách, tak u oprav betonových nádrží, vodojemů a dalších prvků.



Vysoká nádrž se systémem
HYDROCLICK v Davosu



Čistička odpadních vod v Duslu –
oprava pomocí desek k ochraně betonu



Příklad použití



Příklad použití

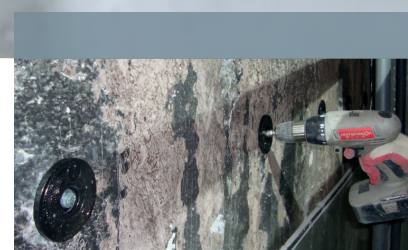
System Induktofix®

System AGRU Induktofix® byl vyvinut k mechanickému ukotvení termoplastového opláštění bez nutnosti jeho průrazu. System je kompatibilní jak se systémem ochrany betonových desek AGRU Sure Grip®, tak se sortimentem izolačních pásů od společnosti AGRU.

Jeden systém – mnoho výhod

Svařovací rondely Induktofix® lze osazovat na betonovou konstrukci variabilně, nebo v určitém rastru. Díky tomu lze obejít stávající ocelovou výztuž. Kromě toho indukční svařování zabraňuje mechanickému průrazu mezi svařovacími rondely Induktofix® a vyložení, jak tomu bývá u běžného mechanického kotvení. Při použití systému Induktofix® tedy odpadá nutnost dodatečného svařování pomocí desek nad kotevními body.





Krok 1

U montáže systému vyložení se mechanicky ukotví svařovací rondely Induktofix® – bez nutnosti nákladného předčištění.



Krok 2

V místě kotevních bodů se frézou odstraní kotevní nopy.



Krok 3

Umístění desky k ochraně betonu a indukční svářečky.



Krok 4

Indukční svářečkou se přivaří svařovací rondely Induktofix® s deskou Sure Grip® k ochraně betonu.

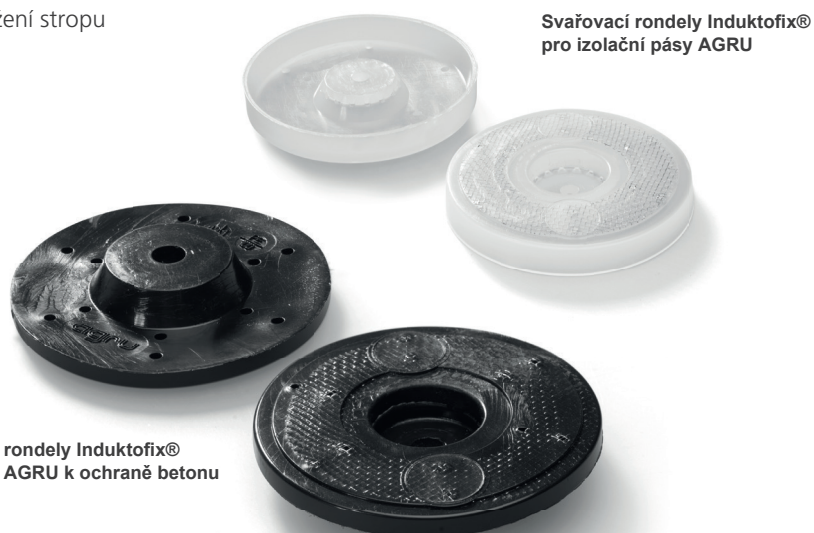
Přednosti systému Induktofix®

- Montáž bez průrazu vyložení
- Méně svařování oproti systémům s průrazem vyložení
- Kotevní body mohou být variabilní nebo odpovídat pevnému rastru
- Bez nutnosti vyplňování mezer při opravě pomocí desek k ochraně betonu
- Minimalizace nákladů na montáž

Oblasti uplatnění

Kotevní systém Induktofix® se používá především při opravách betonových stavebních děl. Navíc jej lze uplatnit při dočasném upevnění systémů vyložení od společnosti AGRU.

- Nádrže
- Záchytné nádrže
- Vyhřívací věže
- Výstavba tunelů
- Vyložení stropu



Svařovací rondely Induktofix® pro izolační pásy AGRU

Svařovací rondely Induktofix® pro desky AGRU k ochraně betonu

