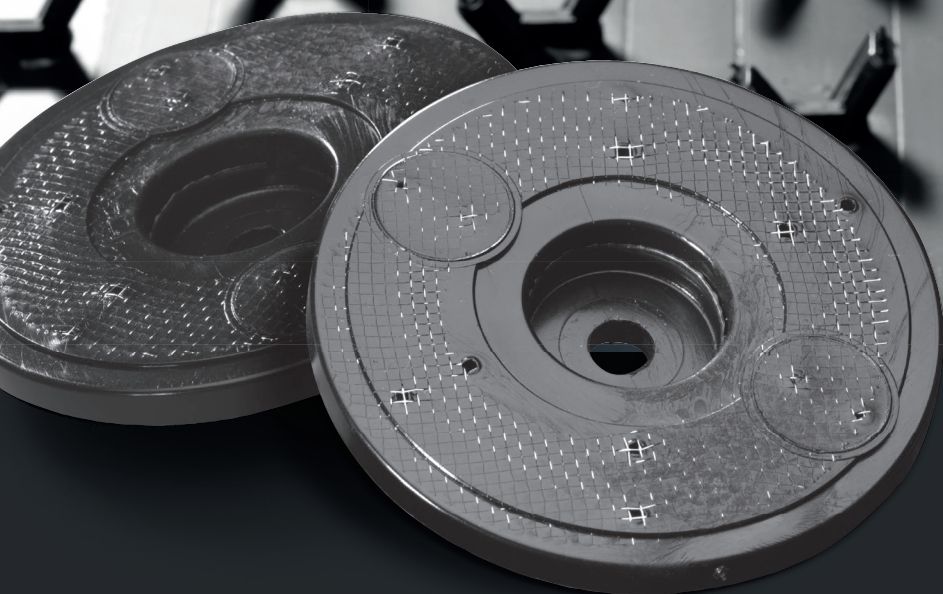




Induktofix[®] System

BETONSCHUTZ



Induktofix® System

BETONSCHUTZ



Competence in plastics

Die AGRU Kunststofftechnik GmbH ist ein leistungsstarkes Familienunternehmen aus Österreich, das weltweit tätig ist. Der Fokus liegt dabei auf der Herstellung und dem Vertrieb erstklassiger thermoplastischer Kunststoffprodukte.

Die Produktgruppe BETONSCHUTZ bietet eine umfassende Palette an hochwertigen Betonschutzplatten aus PE, PP, PVDF und ECTFE. Ziel der Produkte ist es, Betonstrukturen vor aggressiven und abrasiven Medien zu schützen, um die Lebensdauer von Betonbauwerken zu erhöhen.

Das HYDRO^{CLICK} System ist eines von vielen innovativen AGRU Systemen. Es gewährleistet eine rasche und sichere Montage sowohl im Neubau, als auch bei der Sanierung von Quelfassungen, Trinkwasserspeichern und mehr.



Hochbehälter mit HYDRO^{CLICK} in Davos



Kläranlage in Duslo –
Sanierung mit Betonschutzplatten



Anwendungsbeispiel



Anwendungsbeispiel

Induktofix® System

Das AGRU Induktofix® System wurde entwickelt, um thermoplastische Kunststoffauskleidungen mechanisch, ohne Durchdringung des Auskleidungssystems an Betonbauwerken zu befestigen. Es ist sowohl mit dem AGRU Sure Grip® Betonschutzplatten-system als auch mit dem AGRU Dichtungsbahnsortiment kompatibel.

Ein System - viele Vorteile

Die Induktofix® Schweißbrondelle können sowohl variabel als auch in einem bestimmten Raster an der Betonstruktur angebracht werden. Dadurch können bereits bestehende Stahlarmerungen umgangen werden. Darüber hinaus verhindert die Induktionsschweißung, zwischen der Induktofix® Schweißbrondelle und dem Auskleidungssystem, eine mechanische Durchdringung wie bei konventionellen mechanischen Befestigungsmethoden. Eine zusätzliche Schweißung mittels Abdeckungen über den Befestigungspunkten ist dank Induktofix® nicht mehr notwendig.



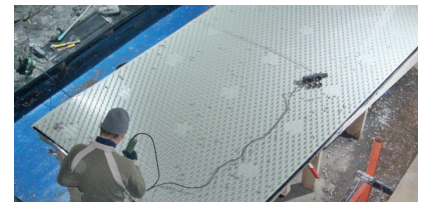


Step by Step



Schritt 1

Für den Einbau des Auskleidungssystems werden die Induktofix® Schweißbrondellen mechanisch fixiert - ganz ohne aufwendige Vorreinigung.



Schritt 2

Mit einer Noppenfräse werden die Ankerknoppen an den Befestigungspunkten entfernt.



Schritt 3

Positionierung der Betonschutzplatte und des Induktionsschweißgerätes.



Schritt 4

Mittels Induktionsschweißgerät werden die Induktofix® Schweißbrondelle mit der Sure Grip® Betonschutzplatte verschweißt.

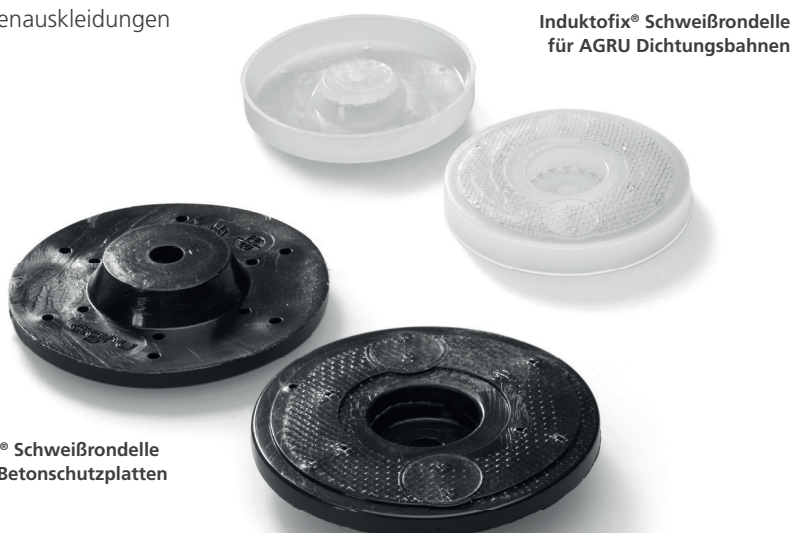
Vorteile des Induktofix® Systems

- Durchdringungsfreie Montage von Auskleidungssystemen
- Reduzierung der Schweißungen gegenüber durchdringenden Systemen
- Befestigungspunkte sowohl variabel als auch in einem festen Rastermuster möglich
- Keine Spalt-Hinterfüllungen bei der Sanierung mittels Betonschutzplatten nötig
- Minimierung der Installationskosten

Anwendungsgebiete

Das Induktofix® Befestigungssystem wird vorwiegend bei der Sanierung von Betonbauwerken eingesetzt. Zudem findet es bei der vorübergehenden Befestigung von AGRU Auskleidungssystemen Anwendung.

- Lagertanks
- Auffangbehälter
- Faultürme
- Tunnelbau
- Deckenauskleidungen



Induktofix® Schweißbrondelle für AGRU Dichtungsbahnen

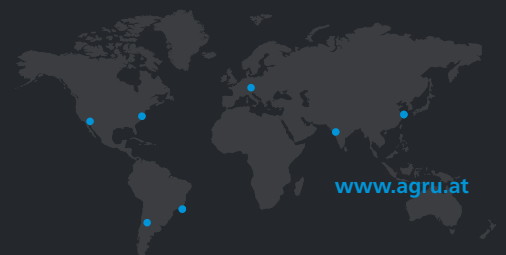
Induktofix® Schweißbrondelle für AGRU Betonschutzplatten



AURO Austria GmbH
Lichtblaustraße 21 // A-1220 Wien // Österreich
+43/1/2565555 // wien@auro.cc // www.auro.cc

AGRU Kunststofftechnik GmbH
Ing.-Pesendorfer-Straße 31
4540 Bad Hall, Austria

T. +43 7258 7900
F. +43 7258 3863
office@agru.at



www.agru.at