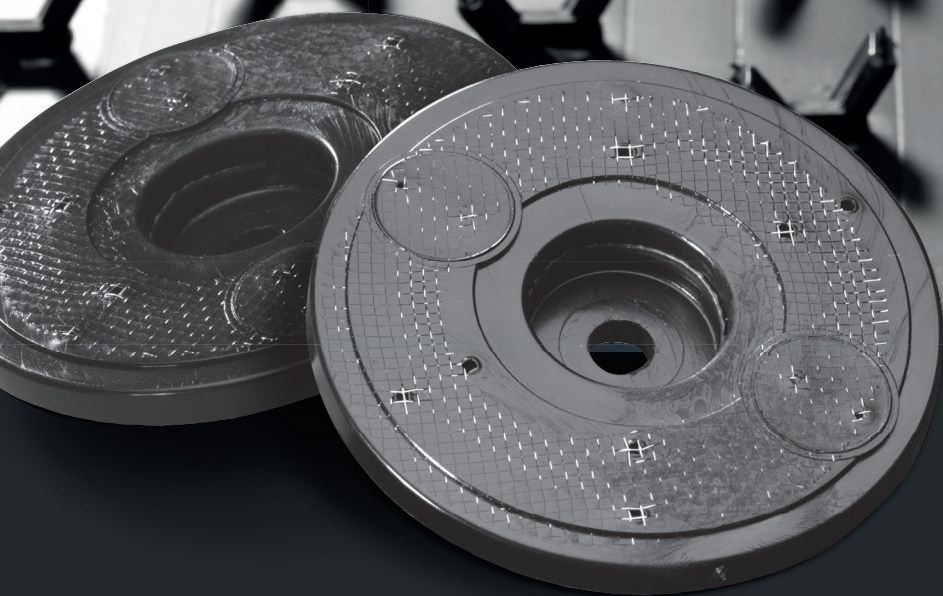




BETONVÉDŐ
Induktofix®
rendszer



BETONVÉDŐ Induktofix® rendszer



Competence in Plastic

Az AGRU Kunststofftechnik GmbH (Kft.) vállalat családi tulajdonban álló, korszerű és hatékony vállalat. A vállalat, amelynek székhelye Ausztriában van, kiváló minőségű termoplasztikus műanyagból készült termékeket állít elő és értékesít.

Vállalatunk BSP betonvédő termékcsaládjához kiváló minőségű, polietilén (PE), polipropilén (PP), poli-vinilidén-fluorid (PVDF) és etilén-klórtrifluoretilén (ECTFE) anyagú betonvédő burkolatok tartoznak. Figyelmünk középpontjában elsősorban a betonszerkezet agresszív tulajdonságú, illetve koptató hatású közegek elleni védelme áll, célunk az infrastruktúra élettartamának megnövelése.

A HYDROCLICK rendszer egyaránt biztosít gyors, és biztonságos technológiát új betonszerkezetek, illetve felújítások alkalmával már meglévő betonfelületek esetében (például víztároló tartályoknál) is.



HYDROCLICK tartály Davosban



Szennyvíztisztító üzem Dusloban – Felújítás betonvédő bevonattal



Alkalmazás



Alkalmazás

Induktofix® rendszer

Az AGRU Induktofix® rendszer alkalmazásakor a termoplasztikus bevonati rendszereket mechanikusan kell a betonszerkezetekhez erősíteni, anélkül, hogy az anyag behatolna a betonba. Az AGRU Induktofix® rendszer az AGRU Sure Grip® betonvédő bevonatokkal, valamint az AGRU folytonos (sima) bevonatokkal.

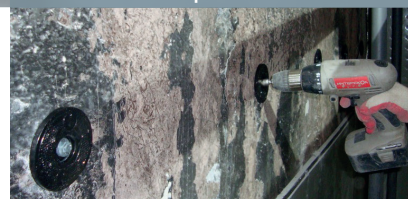
Kedvezően alkalmazható rendszer

Az Induktofix® hegesztőtárcsákat mechanikusan kell felerősíteni a betonszerkezetre. A felerősítés mind szabálytalanul elhelyezkedő, mind rácsszerűen szabályosan elhelyezkedő pontokon is történhet. Ebben az esetben mellőzni lehet a meglévő acél(szerkezet) erősítését. Ezenkívül az Induktofix® hegesztőtárcsák és a burkolórendszer közötti indukciós hegesztéskor – más módszerekkel összehasonlítva – a burkolórendszer nem sérül. Az Induktofix® rendszer alkalmazásának köszönhetően fedőkorongok járulékos felhelyezésére nincs szükség.





Alkalmazási lépések



1. lépés

A burkolati rendszer telepítéséhez az Induktofix® hegesztőtárcsákat mechanikusan fel kell erősíteni a meglévő betonszerkezetre. Ezért a betonszerkezet felületének alapos előkészítésére nincs szükség.



2. lépés

A rögzítő elemeket (kőrmöket, karmokat) megfelelő vágószerszám segítségével el kell távolítani a rögzítési területről.



3. lépés

A beton védőburkolat és az indukciós hegesztőgép elhelyezése.



4. lépés

Az Induktofix® hegesztőtárcsa hegesztése.

Az Induktofix® rendszerek előnyei

- A burkolat rögzítése mechanikusan történik, a burkolat folytonosságának megbontása nélkül.
- A hagyományos módszerekkel összeállított rendszerekhez képest a hegesztési munka kevesebb.
- Az Induktofix® hegesztőtárcsákat mind szabálytalanul elhelyezkedő, mind rácyszerűen szabályosan elhelyezkedő pontokon el lehet helyezni.
- A betonvédő lemez és a meglévő betonszerkezet közötti hézagot nem kell utólagosan betonnal kitölteni (hasonlóan a HYDROCLICK rendszerhez).
- A telepítési költségek kisebbek.

Alkalmazási terület

Az Induktofix® rendszer fő alkalmazási területe a meglévő betonszerkezetek felújítása. A rendszer alkalmazható az AGRU szigetelő fóliák ideiglenes rögzítéséhez – mind alagutakban, mind mennyezetek újbóli burkolásánál.

- tárolótartályok
- medencék
- alagutak

