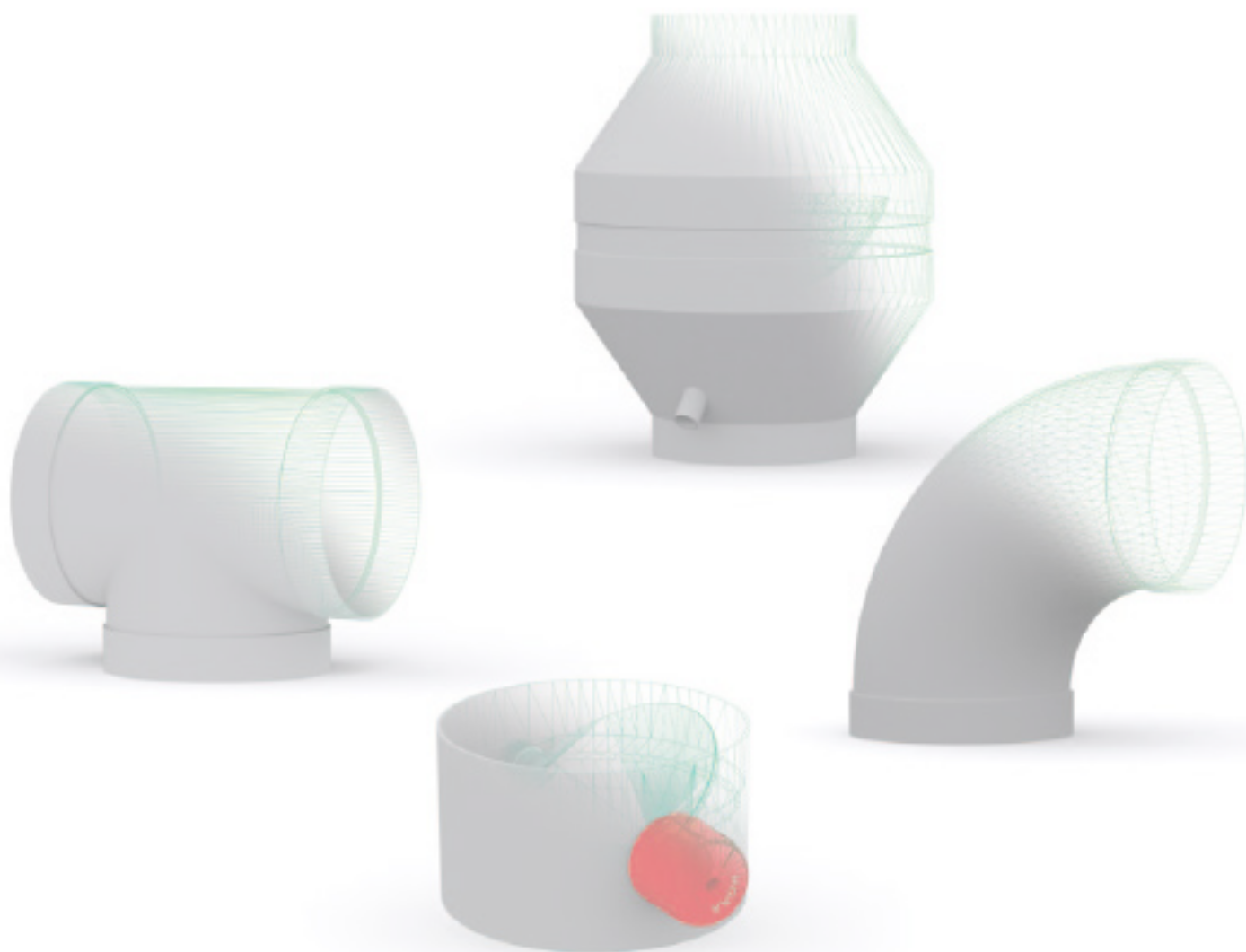


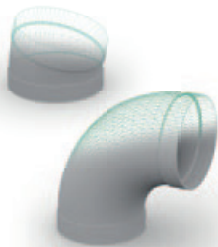
# LÜFTUNGSFORMTEILE

## AUS THERMOPLASTISCHEN KUNSTSTOFFEN

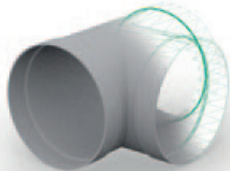
zum dauerhaften Einsatz in der Abluft



# LÜFTUNGSFORMTEILE AUS THERMOPLAS ZUM DAUERHAFTEN EINSATZ



*HoKa Rohrbögen*



*HoKa T-Stücke  
90°*



*HoKa T-Stücke  
45°*



*HoKa Doppelmuffen*



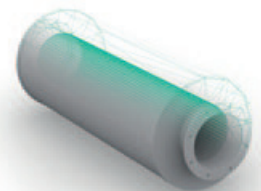
*HoKa Regelklappen  
für Stellantrieb*



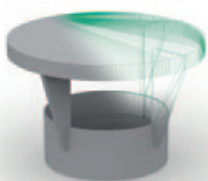
*HoKa Flansche*



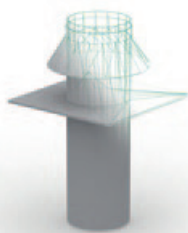
*HoKa Manschetten*



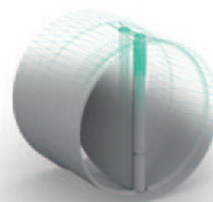
*HoKa Rohrschalldämpfer  
(Reduzierung)*



*HoKa Regenhauben*



*HoKa Dachaufsätze*



*HoKa Rückschlagklappen*



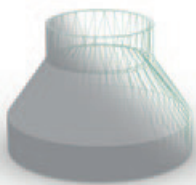
*HoKa Rückschlagklappen*

**HoKa GmbH ist seit mehr als 25 Jahren auf die Herstellung von Lüftungsformteilen aus Kunststoff spezialisiert.**

HoKa Kunststoffformteile werden aus \* PVC grau & weiß, PP, PPs, PE, PP-EL-s und PVDF hergestellt und eignen sich für alle Abluft- und Lüftungssysteme, einschließlich der Absaugung

korrosiver und chemisch belasteter Abluft. HoKa formteile werden von Durchmesser 50 mm bis Durchmesser 1250 mm in verschiedenen Produktionsverfahren hergestellt. Unser moderner maschinenpark gewährleistet eine dauerhafte und gut reproduzierbare Qualität. Darüber hinaus sichert ihnen unser neu strukturiertes und

# PLASTISCHEN KUNSTSTOFFEN IN DER ABLUFT



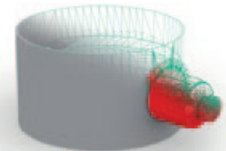
*HoKa Reduzierungen*



*HoKa Drosselklappen  
mit Handhebel*



*HoKa Drosselklappen  
mit Drehknopf*



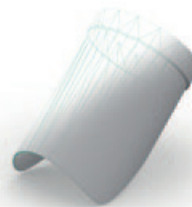
*HoKa Drosselklappen  
verstellbar mit Arretierung*



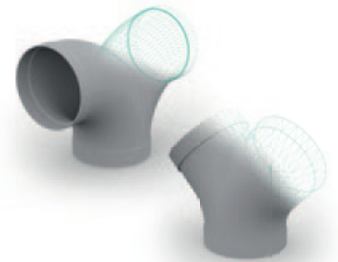
*HoKa Deflektorhauben*



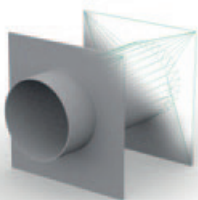
*HoKa Sattelstutzen  
90° Abgang*



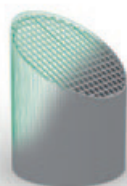
*HoKa Sattelstutzen  
45° Abgang*



*HoKa Hosen T-Stücke 90°*



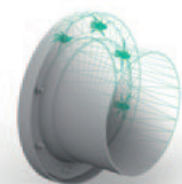
*HoKa Wanddurchführungen*



*HoKa Vogelschutzgitter  
30° angeschragt*



*HoKa Endböden*



*HoKa Reinigungsöffnungen*

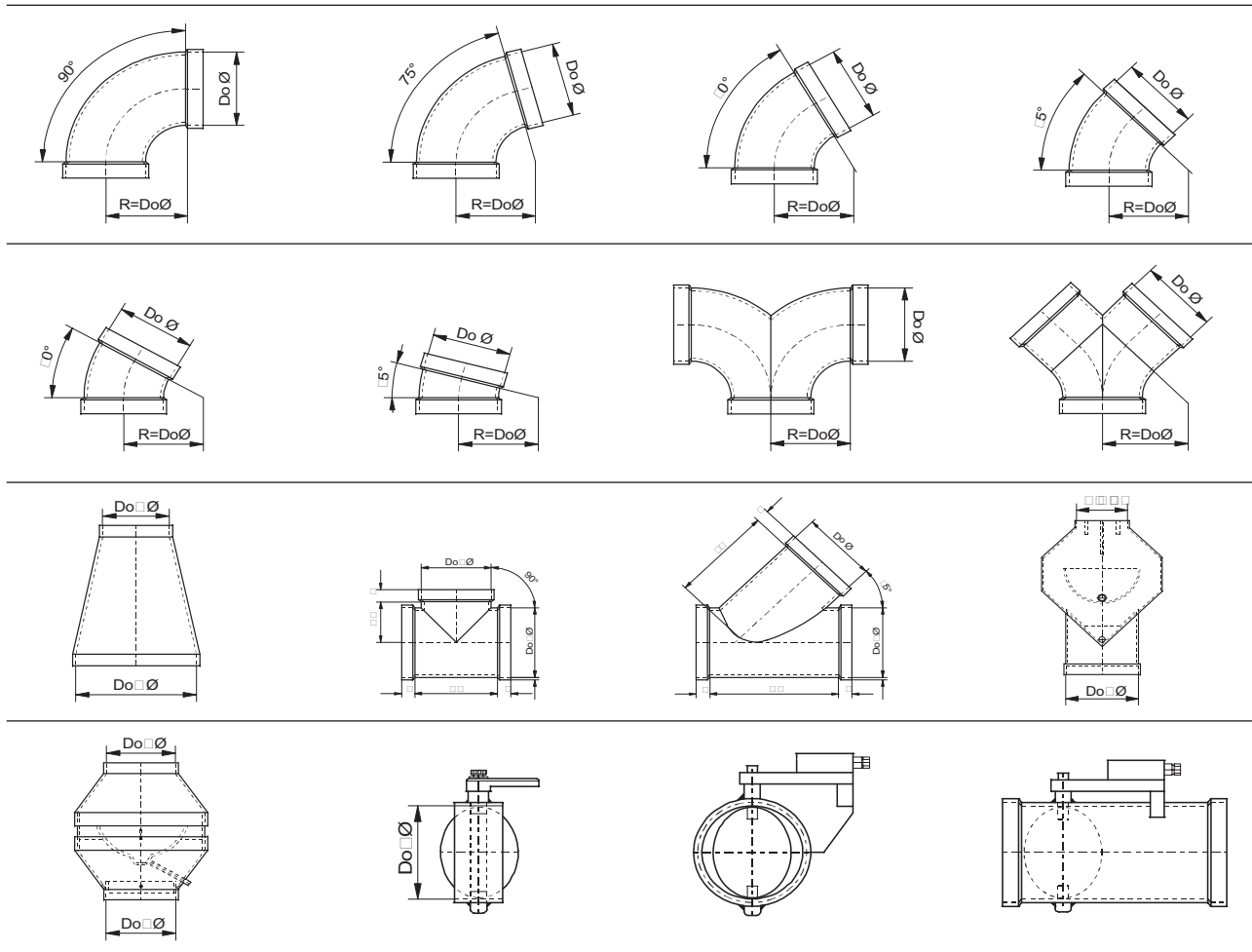
großes Lager jederzeit eine sehr schnelle Verfügbarkeit auf unser gesamtes Standard-Lieferprogramm.

Alle Produkte werden in unserem hause nach kontrollierten und zertifi zierten Verfahren hergestellt.  
Um den installations – und Schweißprozess zu vereinfachen ist

nahezu jedes formteil mit einer mufte versehen. Die Werkstoffe PVDf, PPs, PP-EL-s, PP & PE und PVC werden durch ein Kunststoff-Schweißverfahren verbunden.

Selbstverständlich beraten wir Sie gerne rund um das thema Lüftung aus thermoplastischen Kunststoffen.

# TECHNISCHE DATEN



## IHR ANSPRECHPARTNER IN ÖSTERREICH



### AURO Austria GmbH

Lichtblaustraße 21  
A-1220 Wien

Telefon: +43/1/256 55 55  
Telefax: +43/1/256 55 55 55  
E-Mail: [wien@auro.cc](mailto:wien@auro.cc)  
Web: [www.auro.cc](http://www.auro.cc)

### HoKa - Gesellschaft für Lüftungsformteile aus Kunststoff mbH

Reutherstraße 12 · 53773 Hennef  
Telefon: +49 (0)2242 / 92 51 0 · Telefax: +49 (0)2242 / 92 51 20  
E-Mail: [hoka@hoka.de](mailto:hoka@hoka.de) · [www.hoka.de](http://www.hoka.de)

